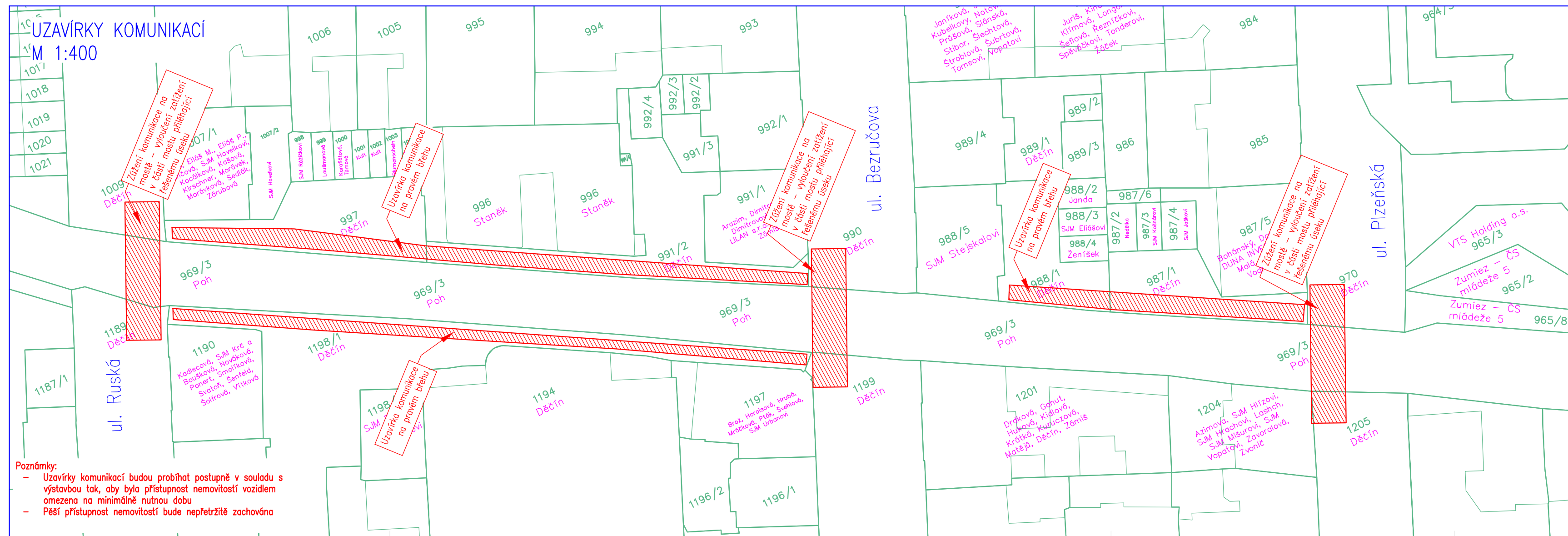
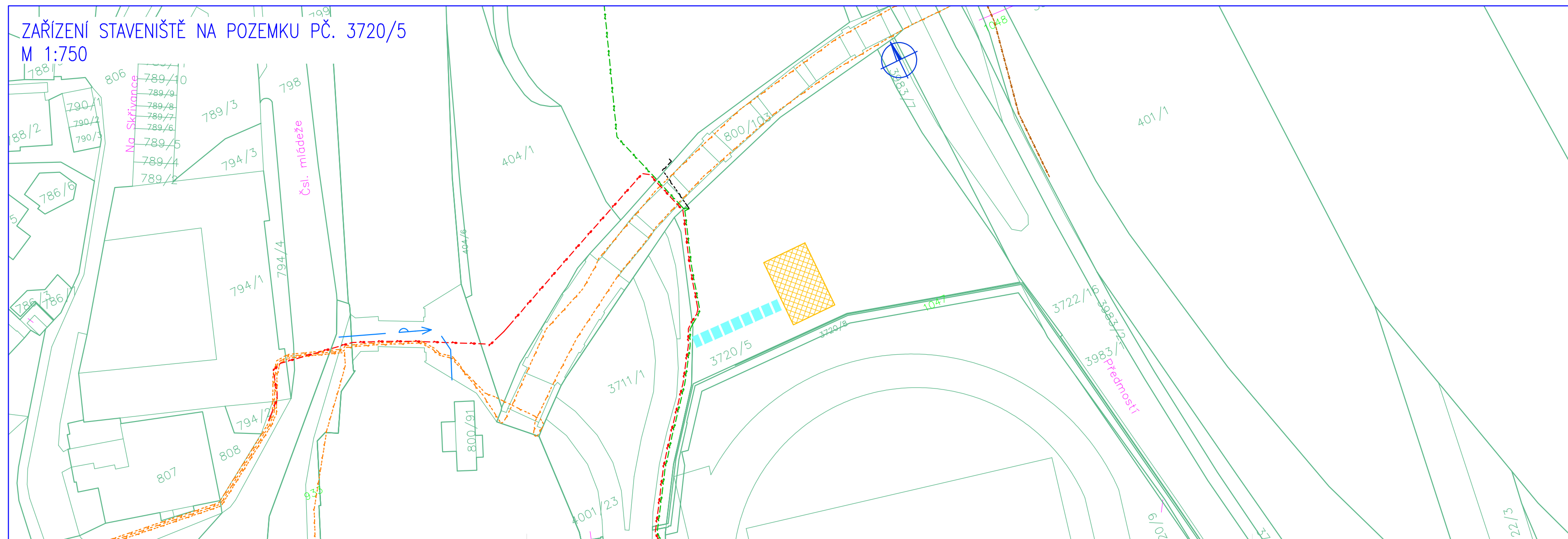
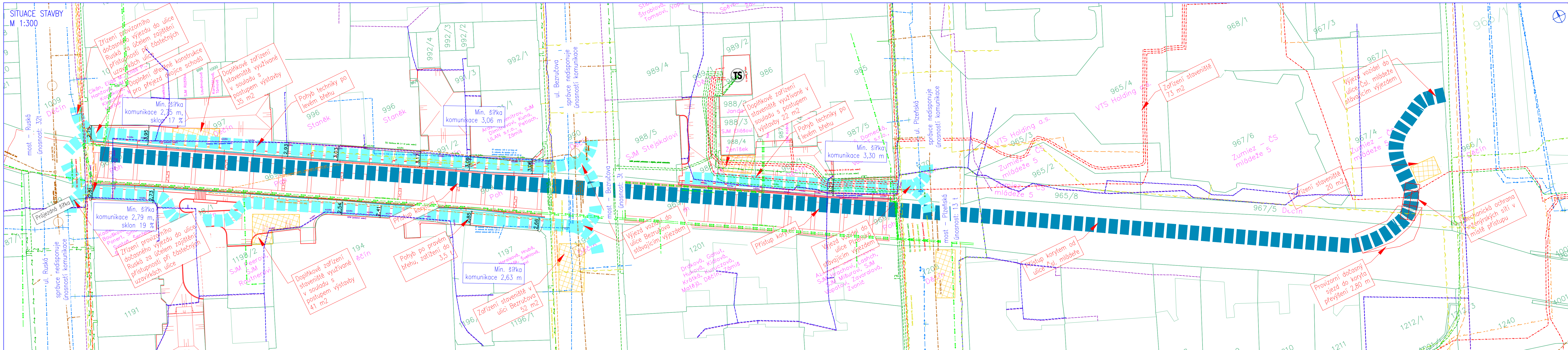
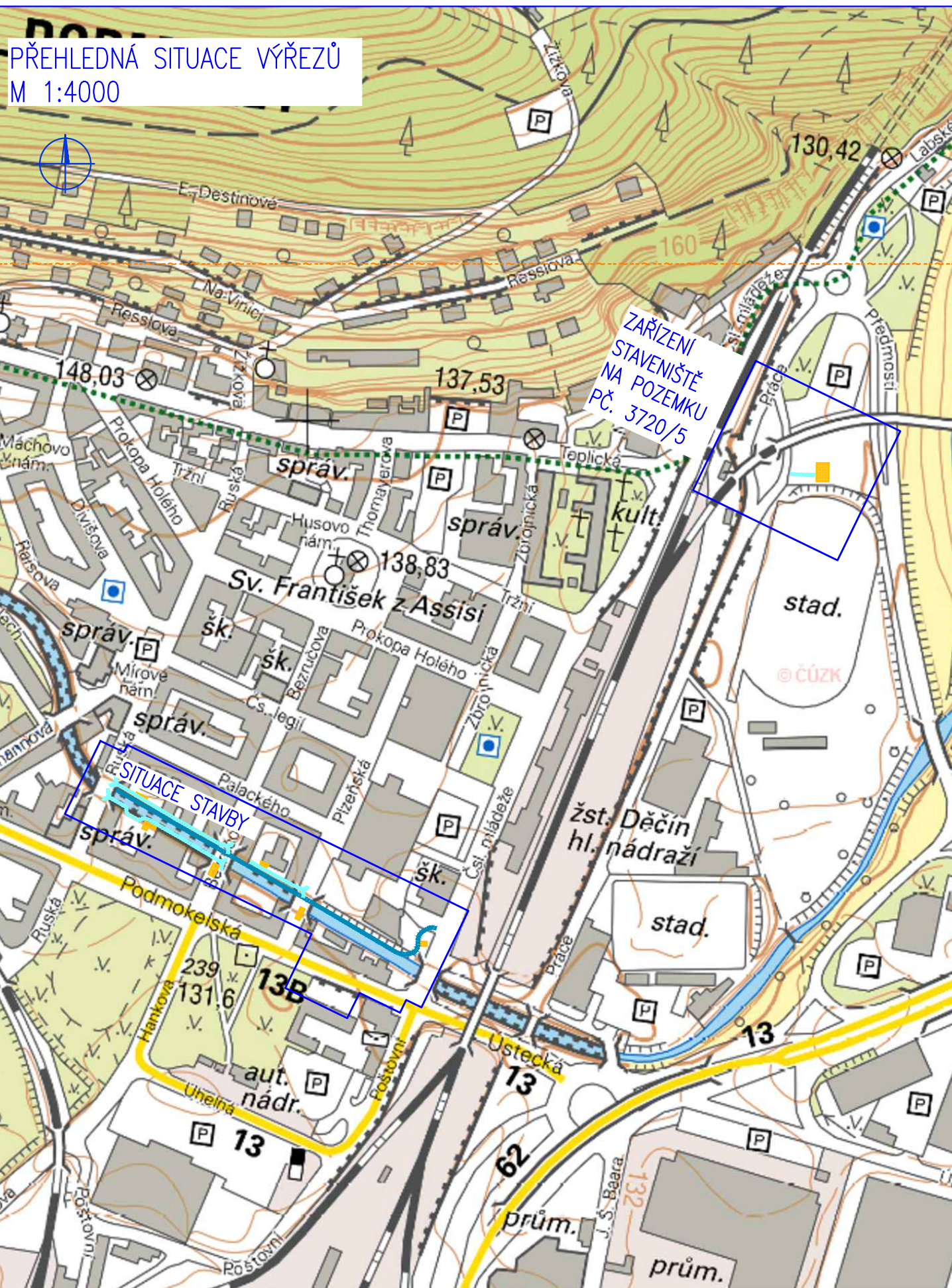


KOORDINAČNÍ SITUAČNÍ VÝKRES  
M 1:300

## Legenda

	Geodetické zaměření		NN ČEZ Distribuce (podzemní vedení)
	Katastr nemovitostí		VN ČEZ Distribuce (podzemní vedení)
	Linie stavby		Optické vedení Telco Pro Services (podzemní vedení)
	Přístup na staveniště		Metallické vedení Telco Pro Services (podzemní vedení)
	Přístup pro pěši		Vodovod SČVK (podzemní vedení)
	Zařízení staveniště		Kanalizace SČVK (podzemní vedení)
			Sdělovací vedení CETIN (podzemní vedení)
			VVKs Vodofone (podzemní vedení)
			STL plynovod innogy (podzemní vedení)
			NTL plynovod innogy (podzemní vedení)
			VO Město Děčín (podzemní vedení)
			VO Město Děčín (nadzemní vedení)
			Teplotod TERMO Děčín (podzemní vedení)



 <b>HG partner s.r.o.</b> Smetanova 200, 250 82 Úvaly <a href="http://www.hgpartner.cz">www.hgpartner.cz</a> Telefon: 246 082 015 e-mail: <a href="mailto:hg@hgpartner.cz">hg@hgpartner.cz</a>		Paré č.:
Investor: Povodí Ohře, státní podnik, Bezručova 4219, 430 03 Chomutov		Datum: 09/2023
Odpořádný projektant:	Ing. Jaroslav Vrzák Ing. Oldřich Stiller	C. zakázky: H-21/054
Vypracoval:		Změna: -
Akce: Jílovský potok ř.km 0,810 - 1,015 v Děčíně, úprava - Bezručova ulice		Stupeň: <b>DSP/DPS</b>
Název části:	<b>SITUAČNÍ VÝKRESY</b>	Část: <b>C</b>
Příloha: <b>KOORDINAČNÍ SITUAČNÍ VÝKRES</b>	Měřítko: 1:500, 1:400 1:750, 1:4000	C. přílohy: <b>C.2</b>